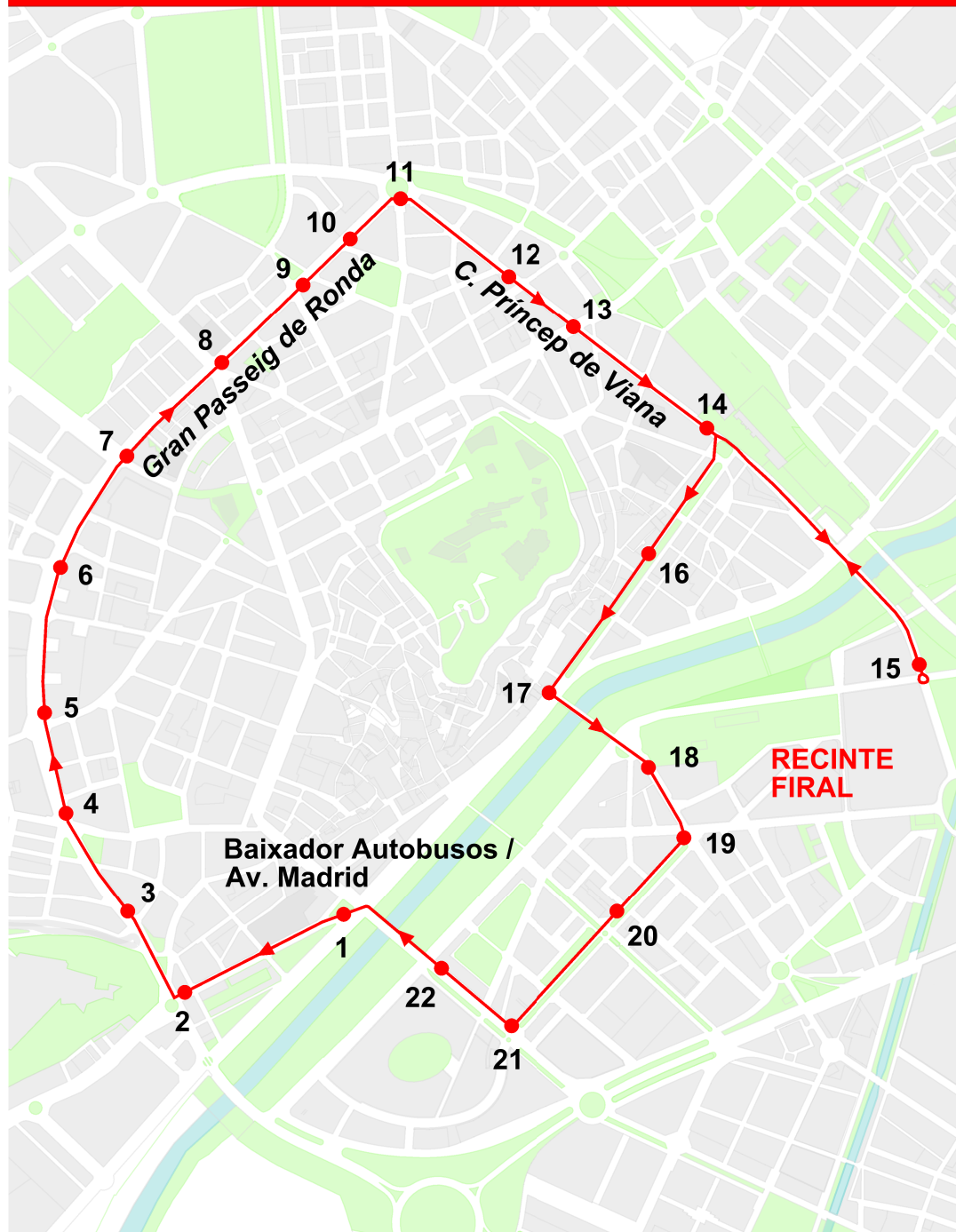


N2 FM - RONDA - RECINTE FIRAL



- 1 - Baixador d'Autobusos / Av. Madrid
- 2 - Av. Madrid / Cos-Gayón
- 3 - Ronda / Unió
- 4 - Plaça Pagesos
- 5 - Ronda / Pius XII
- 6 - Ronda / Segrià
- 7 - Mercat Fleming
- 8 - Ronda / Enric Granados
- 9 - Ronda / Humbert Torres
- 10 - Ronda / Pl. Europa
- 11 - Pl. Europa / P. Viana
- 12 - P. Viana / Pl. del Treball
- 13 - P. Viana / Prat de la Riba
- 14 - Estació Renfe / P. Viana
- 15 - Recinte Firal
- 16 - Audiència
- 17 - Pont Vell / Francesc Macià
- 18 - Camps Elisis
- 19 - Dra. Castells / Garrigues
- 20 - CAP Cappont
- 21 - Dra. Castells / Estudi General
- 22 - Pont Universitat
- 1 - Baixador d'Autobusos / Av. Madrid

DIVENDRES 06/05	DISSABTE 07/05	DIUMENGE 08/05	DILLUNS 09/05	DIMARTS 10/05
De 22:30 h a 00:10 h cada 20 min	De 21:50 h a 04:30 h cada 20 min	De 21:50 h a 00:10 h cada 20 min	De 21:45 h a 00:00 h cada 20 min	De 21:45 h a 04:10 h cada 20 min

A les hores indicades i cada 20 minuts surt un autobús de la parada "Baixador d'Autobusos / Av. Madrid" que efectua una volta completa.

Horaris aproximats de pas en condicions normals de servei.

N5 FM - PARDINYES - BALÀFIA



- 1 - Camps Elisis
- 2 - Pont Vell / Av. Segre
- 3 - Passarel·la Camps Elisis
- 4 - La Llotja
- 5 - Jeroni Pujades / Baró de Maials
- 6 - Rbla. Corregidor Escofet
- 7 - Barris Nord
- 8 - CAP Balàfia - Pardinyes
- 9 - Baró de Maials / Sabadell
- 10 - Baró de Maials / Vic
- 11 - Jardins de les Magnòlies
- 12 - Baró de Maials - Vic
- 13 - Baró de Maials - Sabadell
- 14 - CAP Balàfia - Pardinyes
- 15 - Barris Nord
- 16 - Rbla. Corregidor Escofet
- 17 - Jeroni Pujades / Baró de Maials
- 18 - La Llotja
- 19 - Passarel·la Camps Elisis
- 20 - Pont Vell / Francesc Macià
- 1 - Camps Elisis

SORTIDES DES DE PARADA CAMPS ELISIS				
DIVENDRES 06/05	DISSABTE 07/05	DIUMENGE 08/05	DILLUNS 09/05	DIMARTS 10/05
23:00 h	22:20 / 23:00	21:40 h	23:00 h	23:00 / 23:40
23:40 h	23:40 / 00:20	22:20 h	23:45 h	00:20 / 01:00
00:20 h	01:00 / 01:40	23:00 h		01:40 / 02:20
	02:20 / 03:00	23:45 h		03:00 / 03:45
	03:40 / 04:20			

Horaris aproximats de pas en condicions normals de servei.

N7 FM - BORDETA - MAGRANERS



- 1 - Camps Elisis
- 2 - Garrigues / Dra. Castells
- 3 - Garrigues / Blocs la Caixa
- 4 - Garrigues / Canal
- 5 - Garrigues / Sícoris
- 6 - Av. Artesa
- 7 - Mercat Bordeta / Pl. St. Jordi
- 8 - Pla d'Urgell
- 9 - Centre / IES Maria Rúbies
- 10 - Palauet / Boqué
- 11 - Palauet / Astúries
- 12 - Palauet / Almeria
- 13 - Florida / La Magrana
- 14 - Costa Magraners / Pla Sta. Maria
- 15 - Cementiri
- 16 - Palauet / Almeria
- 17 - Palauet / Astúries
- 18 - Palauet / Boqué
- 19 - IES Maria Rúbies / Centre
- 20 - Pla d'Urgell
- 21 - Mercat Bordeta
- 22 - Av. Artesa
- 23 - Garrigues / Sícoris
- 24 - Garrigues / Canal
- 25 - Garrigues / Blocs la Caixa
- 26 - Garrigues / Alacant
- 1 - Camps Elisis

SORTIDES DES DE LA PARADA DE CAMPS ELISIS

DIVENDRES 06/05	DISSABTE 07/05	DIUMENGE 08/05
23:00 h 23:40 h 00:20 h	23:00 / 23:40 00:20 / 01:00 01:40 / 02:20 03:00 / 03:40 04:20	23:00 h 23:45 h
DILLUNS 09/05	DIMARTS 10/05	
23:00 h 23:45 h	23:00 / 23:40 00:20 / 01:00 01:40 / 02:20 03:00 / 03:45	

Horaris aproximats de pas en condicions normals de servei.

NITS

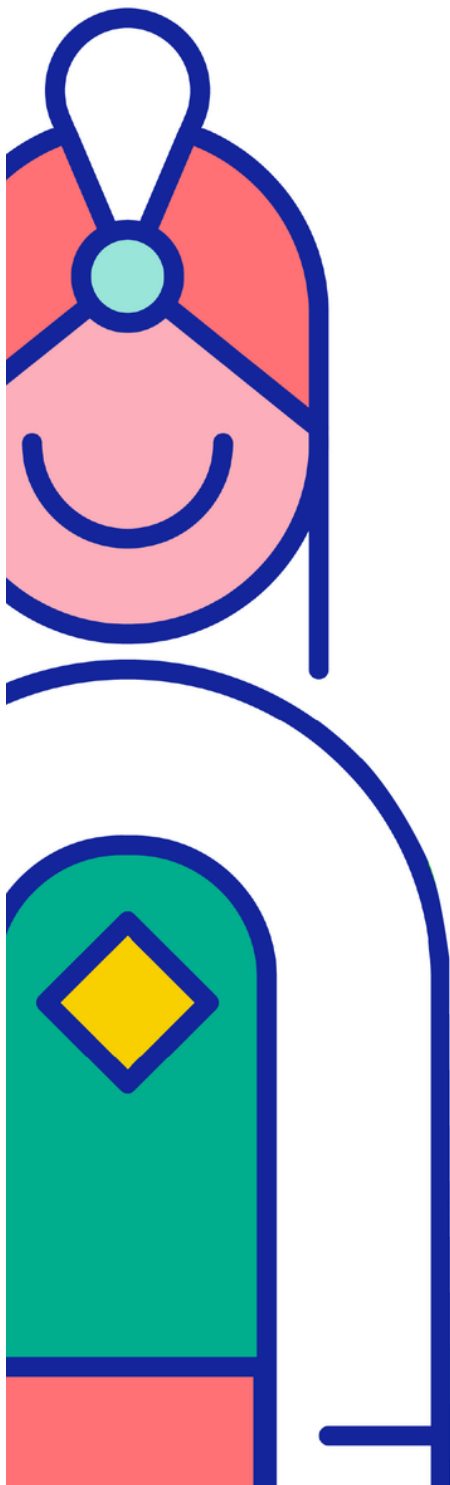


Per les Festes de Maig,
ves de festa de manera segura.

TARGETA GRATUÏTA DE BUS

Si tens entre 14 i 30 ANYS, et regalem una targeta amb viatges il·limitats amb totes les línies de bus urbà

Recull la targeta a LleidaJove (La Palma, 6-10) del 2 al 6 de maig o al Punt d'informació Nits Q el dissabte 7 o el dimarts 10 a partir de les 20h



LA PAERIA



Ajuntament de Lleida