
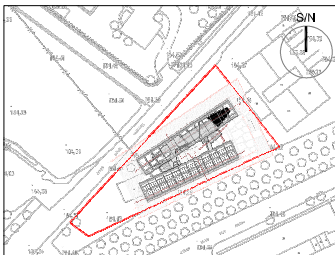
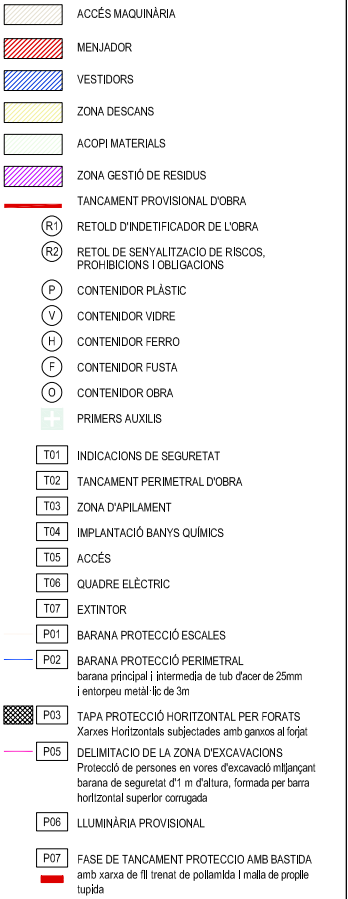


<div>Títol del projecte:</div> <div>PROJECTE BÀSIC I EXECUTIU D'EDIFICI EQUIPAMENT COMUNITARI PER A MÚLTIPLES USOS (ECMU)</div>	<div>Promotor:</div> <div><div><div>LA PAERIA</div><div></div><div>Ajuntament de Lleida CIF: P25151008</div></div><div><div>Dades de contacte:</div><div>Plaça de la Paeria, 1   25007   LLeida <a href="https://www.paeria.cat">https://www.paeria.cat</a> <a href="mailto:paeria@paeria.cat">paeria@paeria.cat</a> T: 973 700 300</div></div><div><div>Persona de contacte:</div><div>Sergi Gimeno</div></div></div>				<div>Equip:</div> <div>Arquitectura: Francesc Coll i Bonet.</div> <div>Estructura:</div> <div>Estructura: Masala Consultors Miquel Àngel Sala - Arquitecte</div>	<div>Ubicació de la parcel·la:</div> <div></div>	<table><tr><td>Fase:</td><td>Projecte Bàsic i Executiu</td></tr><tr><td>Data:</td><td>JULIOL 2022</td></tr><tr><td>Escala A3:</td><td>1:5000</td></tr><tr><td>Grup de plànols:</td><td>Estudi de Seguretat i Salut</td></tr><tr><td>Plànol:</td><td>planta situació</td></tr><tr><td>AJ2022142 Codi del projecte</td><td>ESS.01 Número de plànol</td></tr></table>	Fase:	Projecte Bàsic i Executiu	Data:	JULIOL 2022	Escala A3:	1:5000	Grup de plànols:	Estudi de Seguretat i Salut	Plànol:	planta situació	AJ2022142 Codi del projecte	ESS.01 Número de plànol
Fase:	Projecte Bàsic i Executiu																		
Data:	JULIOL 2022																		
Escala A3:	1:5000																		
Grup de plànols:	Estudi de Seguretat i Salut																		
Plànol:	planta situació																		
AJ2022142 Codi del projecte	ESS.01 Número de plànol																		







**P-SC1.** Tanca mòbil, formada per panells de malla electrosoldada de 200x100 mm de pas de malla i pals verticals de 40 mm de diàmetre, acabat galvanitzat, col·locats sobre bases prefabricades de formigó, per a l'imitació provisional de zona d'obres, amb malla d'ocultació col·locada sobre la tanca.

**P-SC2.** Tancat provisional de solar, de 2 m d'altura, compost per panells opacs de xapa perfilada nervada d'acer S320 GD galvanitzat i perfils buits de secció quadrada d'acer S275JR, de 60x60x1,5 mm, ancorats al terreny mitjançant daus de formigó HM-20/P/20/I, cada 2,0 m.

1. SEGONS ES VAGIN PUJANT LES XARXES SOBRE FORQUES, EL PERÍMETRE DE PLANTES I D'ESCALES ES PROTEGIRÀ AMB BARANES SOBRE PEUS DRETS DE 1m. D'ALÇADA . S'INCLOU EL PERÍMETRE DE COBERTA I BADALOTS FINALITZADA L'ESTRUCTURA.

2.ELS FORATS TÈCNICS DE FORJAT I ELS NUCLIS D'ASCENSOR ES PROTEGIRAN AMB FUSTA DEGUDAMENT FIXADA TAPANT LA TOTALITAT I MALLA PASSANT.



AL PERÍMETRE DE L'ESTRUCTURA SEGONS ES VAGIN ENCOFRANT PLANTES. LES XARXES ESTARAN COL·LOCADES ENTRE DUES PLANTES.

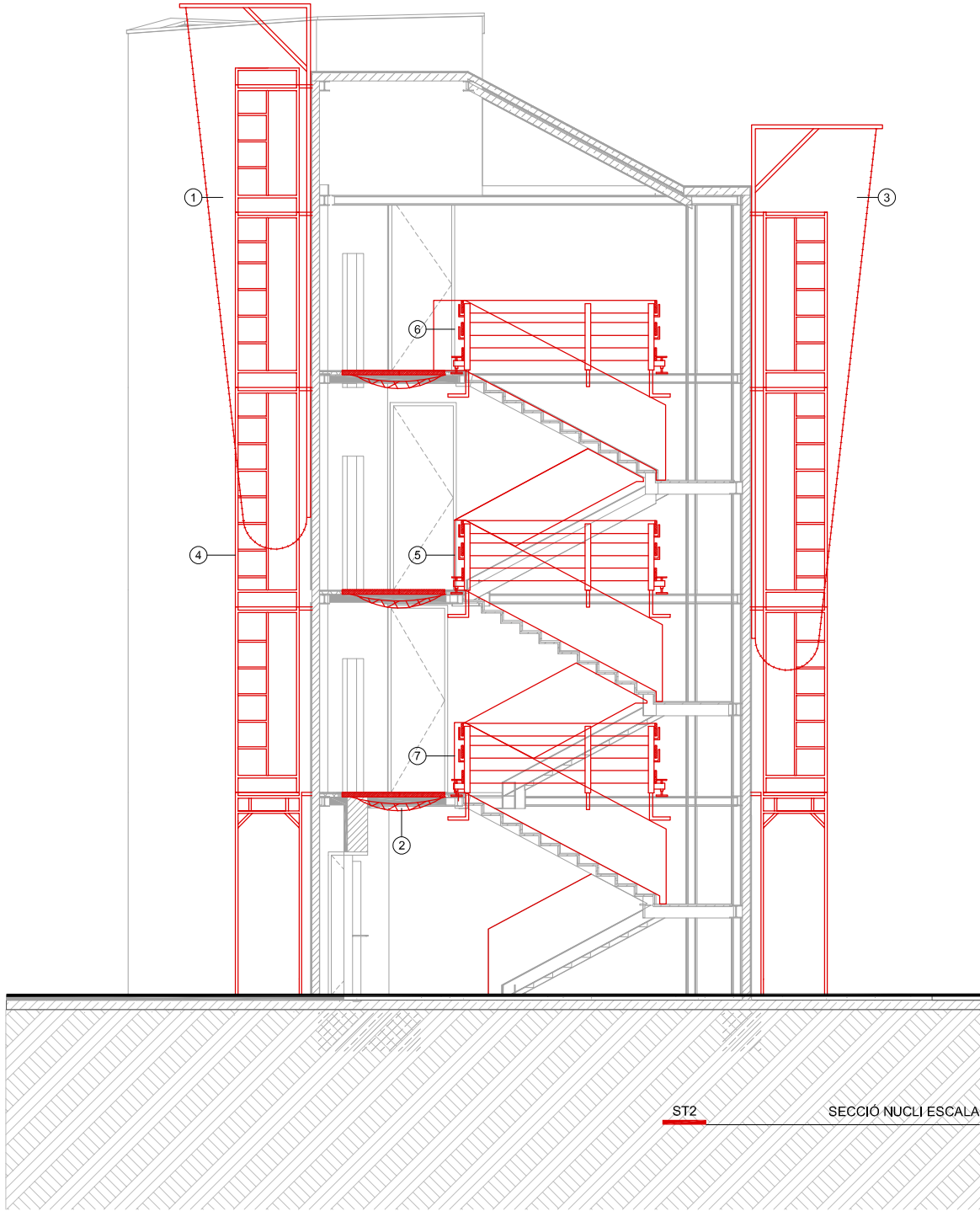
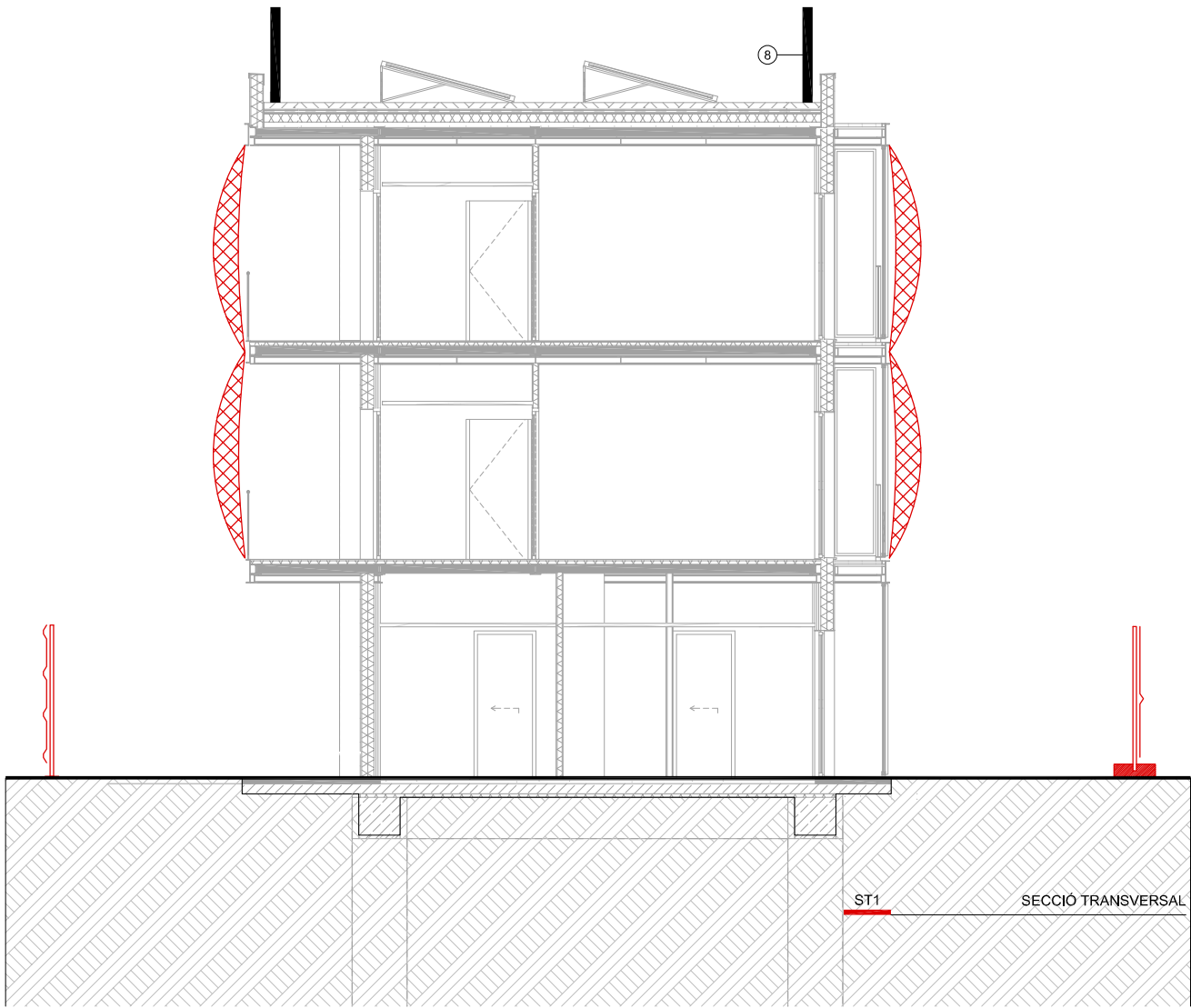
4.BASTIDA TUBULAR DE FAÇANA

6.L'ULL D'ESCALA ES PROTEGIRÀ MITJANÇANT XARXA VERTICAL.

**7.ELS FORATS TÈCNICS DE FORJAT ES MANTINDRAN PROTEGITS MENTRE HI HAGI RISC DE CAIGUDA D'OBJECTES**

8. A LA COBERTA ES COL·LOCARÀ LÍNIA DE VIDA PER TREBALLAR, MENTRE HI HAGI RISC DE CAIGUDA A DIFERENT NIVELL.

<div>Títol del projecte:</div> <div>PROJECTE BÀSIC I EXECUTIU D'EDIFICI EQUIPAMENT COMUNITARI PER A MÚLTIPLES USOS (ECMU)</div>	<div>Promotor:</div> <div><div><div><div>LA PAERIA</div><div></div></div><div>Ajuntament de Lleida</div><div>CIF: P25151008</div></div><div><div>Dades de contacte:</div><div>Plaça de la Paeria, 1   25007   Lleida</div><div><a href="https://www.paeria.cat">https://www.paeria.cat</a></div><div><a href="mailto:paeria@paeria.cat">paeria@paeria.cat</a></div><div>T: 973 700 300</div></div><div><div>Persona de contacte:</div><div>Sergi Gimeno</div></div></div>		<div>Equip:</div> <div>Arquitectura: Francesc Colt i Bonet.</div> <div><div>Estructura:</div><div><i>Estructura: Masala Consultors</i></div><div><i>Miquel Àngel Sala - Arquitecte</i></div></div>	<div>Ubicació de la parcel·la:</div> <div></div>	<div><div>Fase:</div><div>Projecte Bàsic i Executiu</div></div> <div><div>Data:</div><div>JULIOL 2022</div></div> <div><div>Escala A3:</div><div>1:200</div></div> <div><div>Grup de plànols:</div><div>Estudi de Seguretat i Salut</div></div> <div><div>Plànol:</div><div>planta tipus</div></div> <div><div>AJ2022142</div><div>Codi del projecte</div><div>ESS.02</div><div>Número de plànol</div></div>
---	--	--	--	---	--



- ACCÉS MAQUINÀRIA
- MENJADOR
- VESTIDORS
- ZONA DESCANS
- ACOPÍ MATERIALS
- ZONA GESTIÓ DE RESIDUS
- TANCAMENT PROVISIONAL D'OBRA
- RETOLD D'INDETIFICADOR DE L'OBRA
- RETOL DE SENYALITZACIÓ DE RISCOS, PROHIBICIONS I OBLIGACIONS
- CONTENIDOR PLÀSTIC
- CONTENIDOR VIDRE
- CONTENIDOR FERRO
- CONTENIDOR FUSTA
- CONTENIDOR OBRA
- PRIMERS AUXILIS
- INDICACIONS DE SEGURETAT
- TANCAMENT PERIMETRAL D'OBRA
- ZONA D'APILAMENT
- IMPLANTACIÓ BANY'S QUÍMICS
- ACCÉS
- QUADRE ELÈCTRIC
- EXTINTOR
- BARANA PROTECCIÓ ESCALES
- BARANA PROTECCIÓ PERIMETRAL
- BARANA PRINCIPAL I INTERMÈDIA DE TUB D'ACER DE 25mm I ENTORPEU METÀL·LIC DE 3m
- TAPA PROTECCIÓ HORIZONTAL PER FORATS
- XARXES HORIZONTALS SUBJECTADES AMB GANXOS AL FORJAT
- DELIMITACIÓ DE LA ZONA D'EXCAVACIONS
- PROTECCIÓ DE PERSONES EN VORES D'EXCAVACIÓ MITJANÇANT BARANA DE SEGURETAT D'1 m D'ALTURA, FORMADA PER BARRA HORIZONTAL SUPERIOR CORRUGADA
- LLUMINÀRIA PROVISIONAL
- FASE DE TANCAMENT PROTECCIÓ AMB BASTIDA
- AMB XARXA DE FI TREMAT DE POLIÀMID I MALLA DE PROFIL TUPIDA

#### SC SISTEMES DE PROTECCIONS COL·LECTIVES

**P-SC1.** Tanca mòbil, formada per panell de malla electrosoldada de 200x100 mm de pas de malla i pals verticals de 40 mm de diàmetre, acabat galvanitzat, col·locats sobre bases prefabricades de formigó, per a delimitació provisional de zona d'obres, amb malla d'ocultació col·locada sobre la tanca.

**P-SC2.** Tancat provisional de solar, de 2 m d'altura, compost per panells opacs de xapa perfilada nervada d'acer S320 GD galvanitzat i perfils buits de secció quadrada d'acer S275JR, de 60x60x1,5 mm, ancorats al terreny mitjançant daus de formigó HM-20/P20/1, cada 2,0 m.

**1.** SEGONS ES VAGIN PUJANT LES XARXES SOBRE FORQUES, EL PERÍMETRE DE PLANTES I D'ESCALES ES PROTEGIRÀ AMB BARANES SOBRE PEUS DRETS DE 1m. D'ALÇADA . S'INCLOU EL PERÍMETRE DE COBERTA I BADALOTS FINALITZADA L'ESTRUCTURA.

**2.** ELS FORATS TÈCNICS DE FORJAT I ELS NUCLIS D'ASCENSOR ES PROTEGIRAN AMB FUSTA DEGUDAMENT FIXADA TAPANT LA TOTALITAT I MALLA PASSANT.

**3.** S'INSTAL·LARAN XARXES SOBRE FORQUES TIPUS V AL PERÍMETRE DE L'ESTRUCTURA SEGONS ES VAGIN ENCOFRANT PLANTES. LES XARXES ESTARAN COL·LOCADA ENTRE DUES PLANTES.

**4.** BASTIDA TUBULAR DE FAÇANA

**5.** EL FORAT DE L'ASCENSOR ES PROTEGIRÀ MITJANÇANT XARXA VERTICAL.

**6.** L'ULL D'ESCALA ES PROTEGIRÀ MITJANÇANT XARXA VERTICAL.

**7.** ELS FORATS TÈCNICS DE FORJAT ES MANTINDRAN PROTEGITS MENTRE HI HAGI RISC DE CAIGUDA D'OBJECTES.

**8.** A LA COBERTA ES COL·LOCARÀ LÍNIA DE VIDA PER TREBALLAR, MENTRE HI HAGI RISC DE CAIGUDA A DIFERENT NIVELL.

Títol del projecte:

PROJECTE BÀSIC I EXECUTIU D'EDIFICI  
EQUIPAMENT COMUNITARI PER A MÚLTIPLES USOS (ECMU)

Promotor:

LA PAERIA



Ajuntament de Lleida  
CIF: P25151008

Dades de contacte:  
Plaça de la Paeria, 1 | 25007 | Lleida  
<https://www.paeria.cat>  
[paeria@paeria.cat](mailto:paeria@paeria.cat)  
T: 973 700 300

Persona de contacte:  
Sergi Gimeno

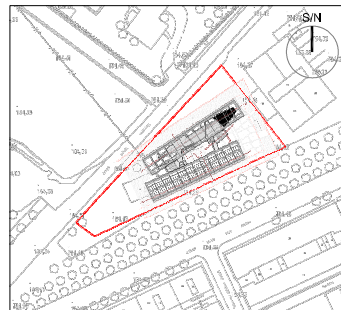
Equip:

Arquitectura: Francesc Coll i Bonet.

Estructura:

Estructura: Masala Consultors  
Miquel Àngel Sala - Arquitecte

Ubicació de la parcel·la:



Fase:

Projecte Bàsic i Executiu

Data:

JULIOL 2022

Escala A3:

Grup de plànols:

Estudi de Seguretat i Salut

Plànol:

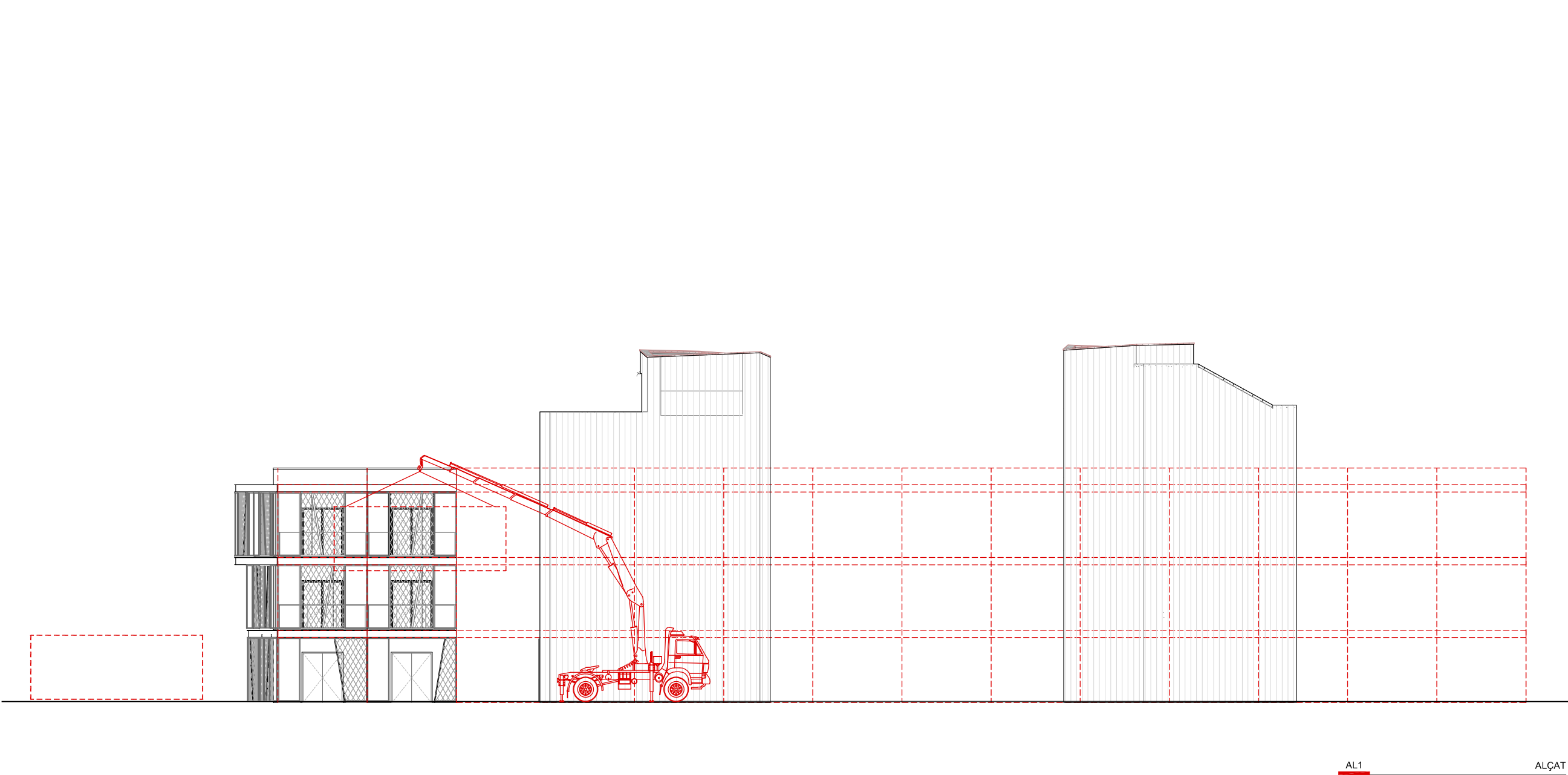
Seccions transversals

AJ2022142  
Codi del projecte

ESS.04

Número de plànol





- ACCÉS MAQUINÀRIA
- MENJADOR
- VESTIDORS
- ZONA DESCANS
- ACOPÍ MATERIALS
- ZONA GESTIÓ DE RESIDUS
- TANCAMENT PROVISIONAL D'OBRA
- R1

RETOLD D'INDETIFICADOR DE L'OBRA
- R2

RETOL DE SENYALITZACIÓ DE RISCOS, PROHIBICIONS I OBLIGACIONS
- P

CONTENIDOR PLÀSTIC
- V

CONTENIDOR VIDRE
- H

CONTENIDOR FERRO
- F

CONTENIDOR FUSTA
- O

CONTENIDOR OBRA
- PRIMERS AUXILIS
- T01

INDICACIONS DE SEGURETAT
- T02

TANCAMENT PERIMETRAL D'OBRA
- T03

ZONA D'APILAMENT
- T04

IMPLANTACIÓ BANY'S QUÍMICS
- T05

ACCÉS
- T06

QUADRE ELÈCTRIC
- T07

EXTINTOR
- P01

BARANA PROTECCIÓ ESCALES
- P02

BARANA PROTECCIÓ PERIMETRAL  
barana principal i intermedia de tub d'acer de 25mm i entorpeu metàl·lic de 3m
- P03

TAPA PROTECCIÓ HORIZONTAL PER FORATS  
Xarxes Horitzontals subjectades amb ganxos al forjat
- P05

DELIMITACIÓ DE LA ZONA D'EXCAVACIONS  
Protecció de persones en vores d'excavació mitjançant barana de seguretat d'1 m d'alçada, formada per barra horitzontal superior corrugada
- P06

LLUMINÀRIA PROVISIONAL
- P07

FASE DE TANCAMENT PROTECCIÓ AMB BASTIDA amb xarxa de fil trenat de poliamida i malla de prople tujada

SC

SISTEMES DE PROTECCIONS COL·LECTIVES

P-SC1

Tanca mòbil, formada per panell de malla electrosoldada de 200x100 mm de pas de malla i pals verticals de 40 mm de diàmetre, acabat galvanitzat, col·locats sobre bases prefabricades de formigó, per a delimitació provisional de zona d'obres, amb malla d'ocultació col·locada sobre la tanca.

P-SC2

Tancat provisional de solar, de 2 m d'alçada, compost per panells opacs de xapa perfilada nervada d'acer S320 GD galvanitzat i perfils buits de secció quadrada d'acer S275JR, de 60x60x1,5 mm, ancorats al terreny mitjançant daus de formigó HM-20/P/20i, cada 2,0 m.

1.SEGONS ES VAGIN PUJANT LES XARXES SOBRE FORQUES, EL PERÍMETRE DE PLANTES I D'ESCALES ES PROTEGIRÀ AMB BARANES SOBRE PEUS DRETS DE 1m. D'ALÇADA . S'INCLOU EL PERÍMETRE DE COBERTA I BADALOTS FINALITZADA L'ESTRUCTURA.

2.ELS FORATS TÈCNICS DE FORJAT I ELS NUCLIS D'ASCENSOR ES PROTEGIRAN AMB FUSTA DEGUDAMENT FIXADA TAPANT LA TOTALITAT I MALLA PASSANT.

3.S'INSTALARAN XARXES SOBRE FORQUES TIPUS V AL PERÍMETRE DE L'ESTRUCTURA SEGONS ES VAGIN ENCOFRANT PLANTES. LES XARXES ESTARAN COL·LOCADES ENTRE DUES PLANTES.

4.BASTIDA TUBULAR DE FAÇANA

5.EL FORAT DE L'ASCENSOR ES PROTEGIRÀ MITJANÇANT XARXA VERTICAL.

6.L'ULL D'ESCALA ES PROTEGIRÀ MITJANÇANT XARXA VERTICAL.

7.ELS FORATS TÈCNICS DE FORJAT ES MANTINDRAN PROTEGITS MENTRE HI HAGI RISC DE CAIGUDA D'OBJECTES.

8. A LA COBERTA ES COL·LOCARÀ LÍNIA DE VIDA PER TREBALLAR, MENTRE HI HAGI RISC DE CAIGUDA A DIFERENT NIVELL.

<div>Títol del projecte:</div> <div>PROJECTE BÀSIC I EXECUTIU D'EDIFICI EQUIPAMENT COMUNITARI PER A MÚLTIPLES USOS (ECMU)</div>	<div>Promotor:</div> <div><div><div>LA PAERIA</div><div></div></div><div>Ajuntament de Lleida</div><div>CIF: P25151008</div><div>Dades de contacte: Plaça de la Paeria, 1   25007   Lleida <a href="https://www.paeria.cat">https://www.paeria.cat</a> <a href="mailto:paeria@paeria.cat">paeria@paeria.cat</a> T: 973 700 300</div><div>Persona de contacte: Sergi Gimeno</div></div>				<div>Equip:</div> <div>Arquitectura: Francesc Coll i Bonet.</div> <div>Estructura:</div> <div>Estructura: Masala Consultors</div> <div>Miquel Àngel Sala - Arquitecte</div>	<div>Ubicació de la parcel·la:</div> <div></div>	<div>Fase:</div> <div>Projecte Bàsic i Executiu</div> <div>Data:</div> <div>JULIOL 2022</div> <div>Escala A3:</div> <div>1:200</div> <div>Grup de plànols:</div> <div>Estudi de Seguretat i Salut</div> <div>Plànol:</div> <div>Seccions transversals</div> <div>AJ2022142 Codi del projecte</div> <div>ESS.05 Número de plànol</div>
---	--	--	--	--	---	--	---